

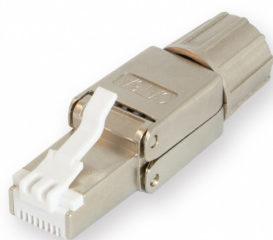
# Beznástrojový konektor RJ45/s pre priamu montáž na inštalačný kábel Cat.7<sub>A</sub>, Cat.7, Cat.6<sub>A</sub>, Cat.6, Cat.5E

P/N: KE-FFT45-C6AS

10  
Gigabit

Cat.6A  
system

500  
MHz



## vlastnosti

- najrýchlejšie a najjednoduchšie montovateľný beznástrojový priemyselný konektor RJ45 na inštalačné káble Cat.7<sub>A</sub>, Cat.7, Cat.6<sub>A</sub>, Cat.6, Cat.5E
- umožňuje pripojenie IP kamier a bezdrôtových zariadení bez potreby použitia zásuviek a patch káblov
- v rámci systému Cat.6A umožňuje prenos všetkých vysokorýchlostných protokolov vrátane 10GBASE-T
- v rámci systému Cat.6A zaručuje šírku prenosového pásma 500 MHz
- dokonale tieneny voči Alien Crosstalk a elektromagnetickému rušeniu
- tovarová skupina: štruktúrovaná kabeláž

## mechanické vlastnosti

|                        |   |
|------------------------|---|
| Vhodný pre montáž na   | káble s plným jadrom<br>od AWG 26 do AWG 22         |
|                        | káble s lankovým jadrom<br>od AWG 27 do AWG 22      |
|                        | káble s vonkajším priemerom od 6 do 9mm             |
| Dĺžka konektora        | 50,00mm   |
| Materiál púzdra        | poniklovaná zliatina zinku                          |
| Materiál IDC kontaktov | vysoko pevnostná fosfor-bronzová zliatina 50μ zlata |
| IDC reterminácia       | min. 5  |
| Izolačný odpor         | 500 MΩ min  |
| Kontaktný odpor        | 20 mΩ max   |
| Prúdové zaťaženie      | 1,5 A   |
| Skúšobné napätie       | 1000V DC, 1min                                      |
| Teplotný rozsah        | -20°C to +70°C                                      |